

יום עיון רמת הנדיב 2017
**מניעת שרפות באתרי הרשות הטבע
והגנים**
ענף היער צפון

ענף היער מחוז צפון

בשנת 2012 מחוז צפון ברשות הטבע והגנים החל בתהליך הקמת יחידה ייעודית לטיפול ביער ובחורש למניעת שריפות

- קבלת הסמכויות של פקיד היערות ברט"ג
- השריפה בכרמל והמלצות הוועדה לשיקום הכרמל
- חוק רשות הכבאות החדש

מטרות

- טיפול יערני ובטיחותי בשמורות ובגנים בשטחים הפתוחים ובאתרים קולטי קהל.
- תכנון וביצוע אזורי חיץ למניעת שריפות
- שיקום הכרמל

תפקידים

כתיבת תכניות ממשק וטיפול ביער ובחורש, צמצום ומניעת שריפות, בטיחות בעצים באתרים קולטי קהל, מתן חוות דעת לוועדות, רישיונות והיתרים, פיקוח, תיעוד, ניטור, וביצוע בפועל.

תפקיד אזור החיץ למניעת שריפות

לאפשר מעבר בטוח לכוחות הכיבוי להוריד את גובה הלהבות ואת עוצמת האש

- אזורי חיץ (מפגש) מסביב ליישובים
- חיץ לאורך דרכים
- חיץ גאוגרפי



אזור חיץ סביב ישובים



אזור חיץ לישוב - אזור המפגש



חיץ לישוב ניר עציון וימין אורד



חיץ לישוב ניר עציון



חיץ לישוב ניר עציון



05/03/2016

חיץ ניר עציון – דרך היקפית



חיץ לישוב ניר עציון

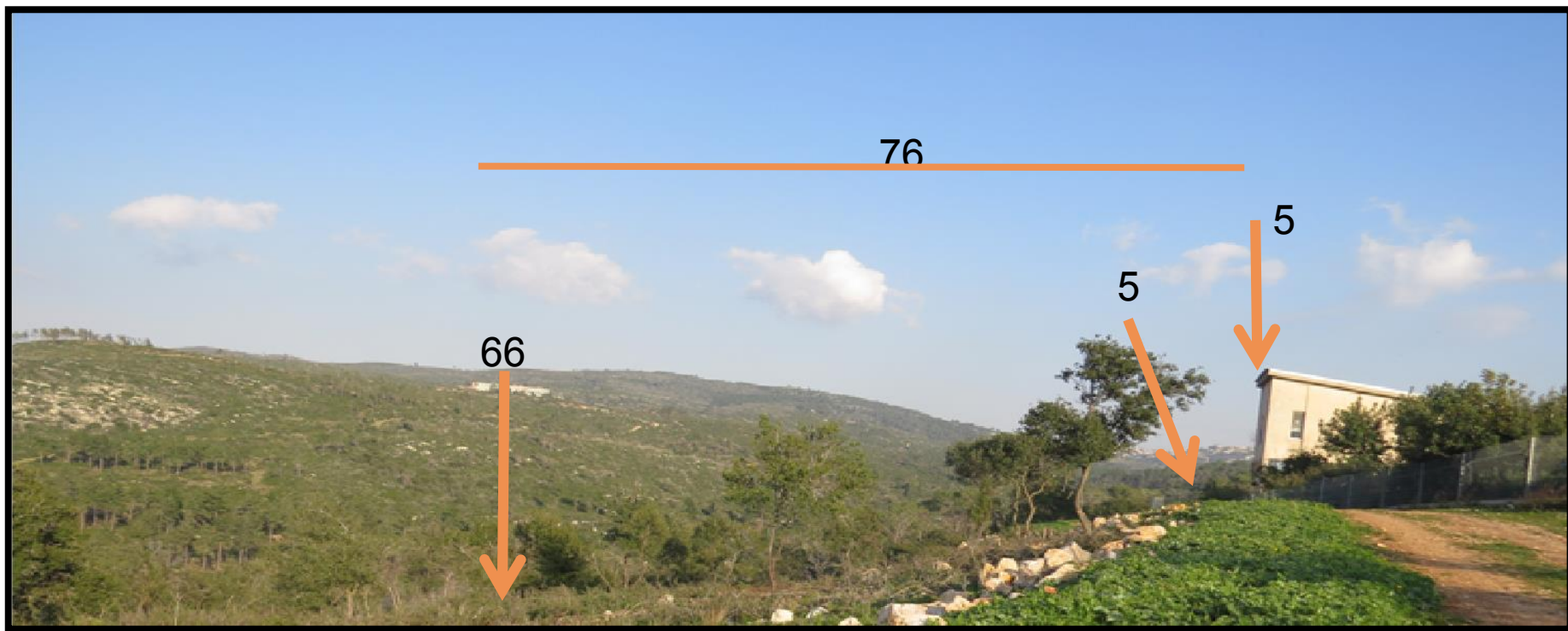
הסדרת דרכים



ממשק רעיה

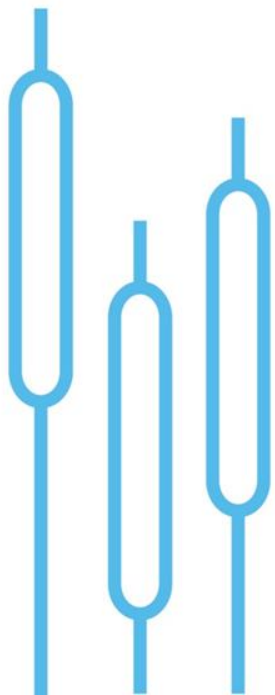


אזור המפגש - ביצוע על פי מצב נתון

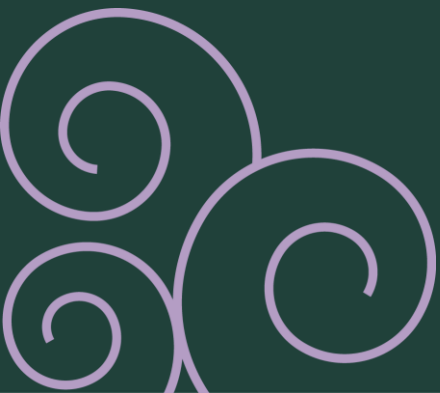


פעולות ליצירת אזור חיץ

- הפרדת צמרות דילול חורש
- סילוק אורנים צעירים
- כיסוח תת יער ועשבים שוטים
- הרמת נוף לעצים בוגרים והפרדה בין הנוף הגבוה לנוף הנמוך
- סילוק גזם ואשפה
- סילוק מינים פולשים
- הסדרת ותחזוקת דרכים
- תחזוקה אזור המפגש בעזרת מרעה מוסדר או באמצעות כלים



אזור חיץ לאורך דרכים



יצירת אזור חיץ לאורך דרכים - הפרדה גושי יער

1. דילול עצים מאסיבי במרחק של עד 50 מטרים מדרך.

2. הרמת נוף לעצים רחבי עלים.

3. כיסוח שיחים

4. טיפול בגזם וברסק.

5. ממשק רעיה באזורים שנפתחו

6. שיפור הדרך למעבר כבאיות



פיזור רסק בצדי דרכים







אזור חיץ גאוגרפי



חיץ גיאוגרפי

יצירת אזור חיץ רחב תוך כדי ניצול תכסיות השטח
לצמצום מעבר אש מאזור לאזור הקטנת גובה הלהבות ועוצמת האש.



בחירת אזורי חיץ גיאוגרפיים

• שלוחות מרכזיות, ארוכות ורחבות

• ניצול דרכים

• אזורי תשתיות ומתקנים

• ישובים ואתרים קולטי קהל

• שטחי חקלאות

• טרסות, מחשופי טרשים

• טופוגרפיה ומשטר רוחות

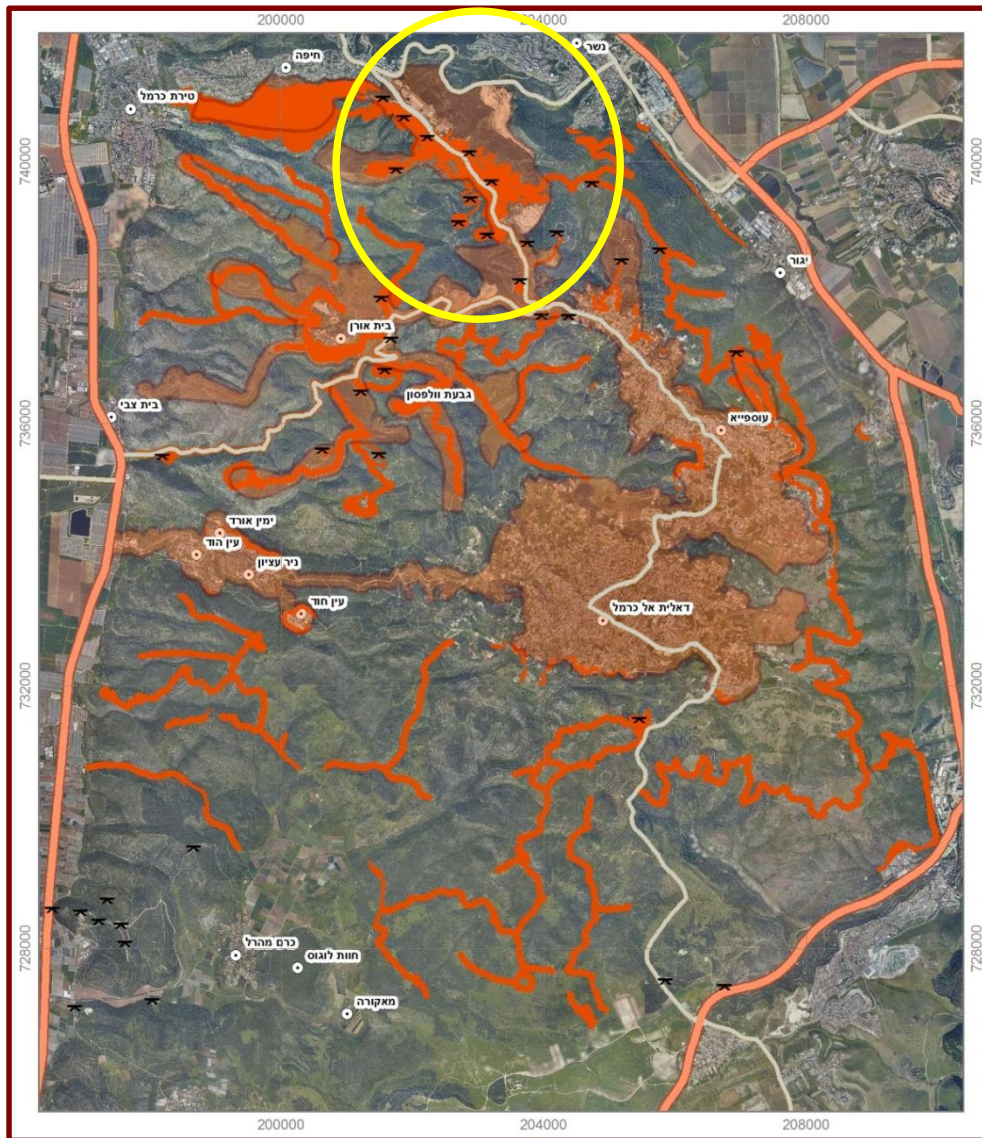
• היסטורית שריפות

• הערכת סיכונים

ניצול אזורי חיץ קיימים



מניעת שריפות הר הכרמל



בכרמל 5 אזורי חיץ גאוגרפיים:

גב ההר

דמון- מתלה

כרמיה

בית היערן

ניר עציון- דלית אל כרמל

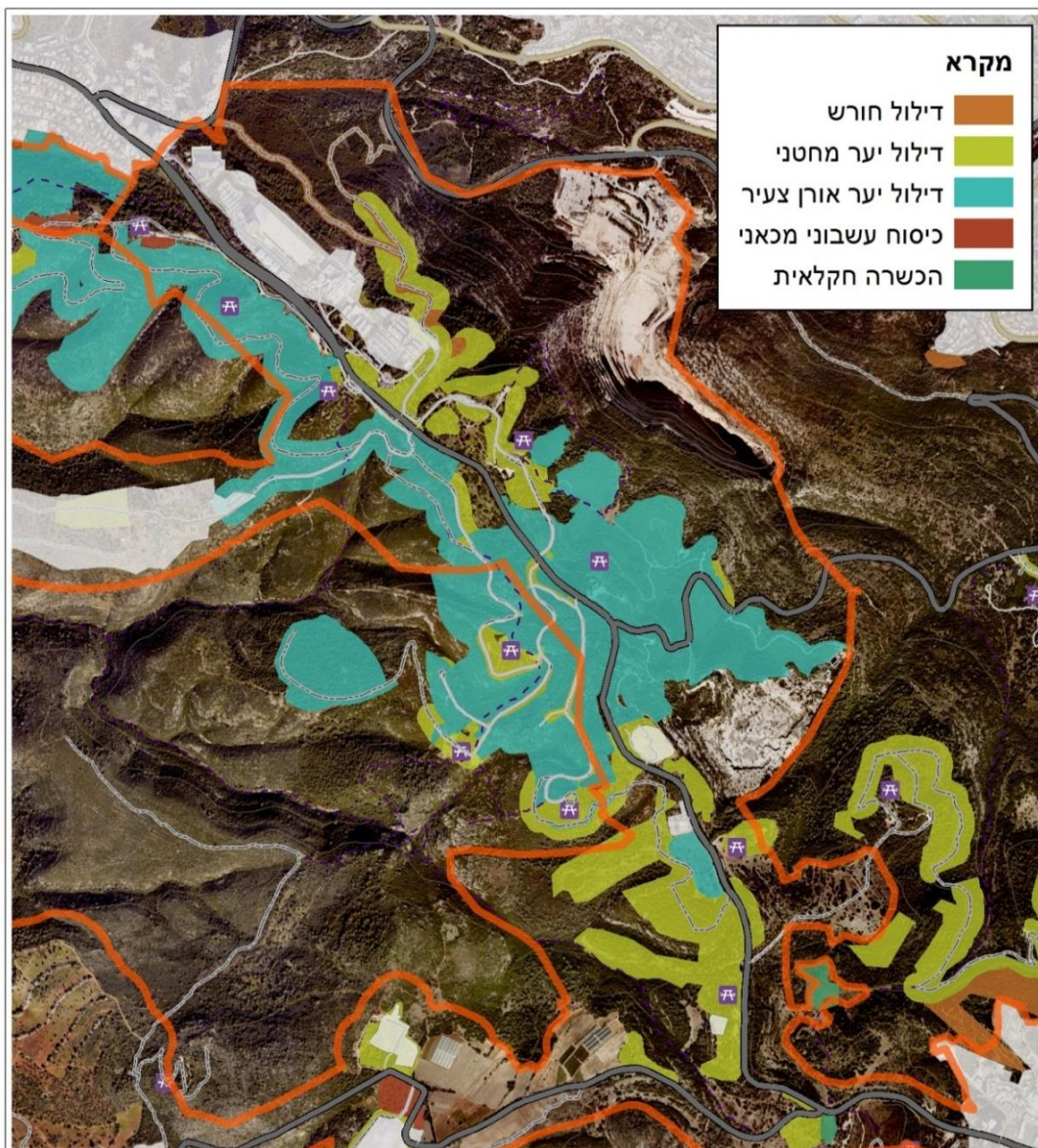
דוגמא לאזור חיץ גיאוגרפי



דוגמא לאזור חיץ גיאוגרפי



אזור חיץ גיאוגרפי כרמל- ביצוע בפועל



החיץ הגאוגרפי כולל מגוון

עבודות בהתאם לתצורת

הצומח ולשימושי השטח

חיץ גיאוגרפי

חזון הכרמל



חיץ גיאוגרפי



דילול חורש בערוץ נחל



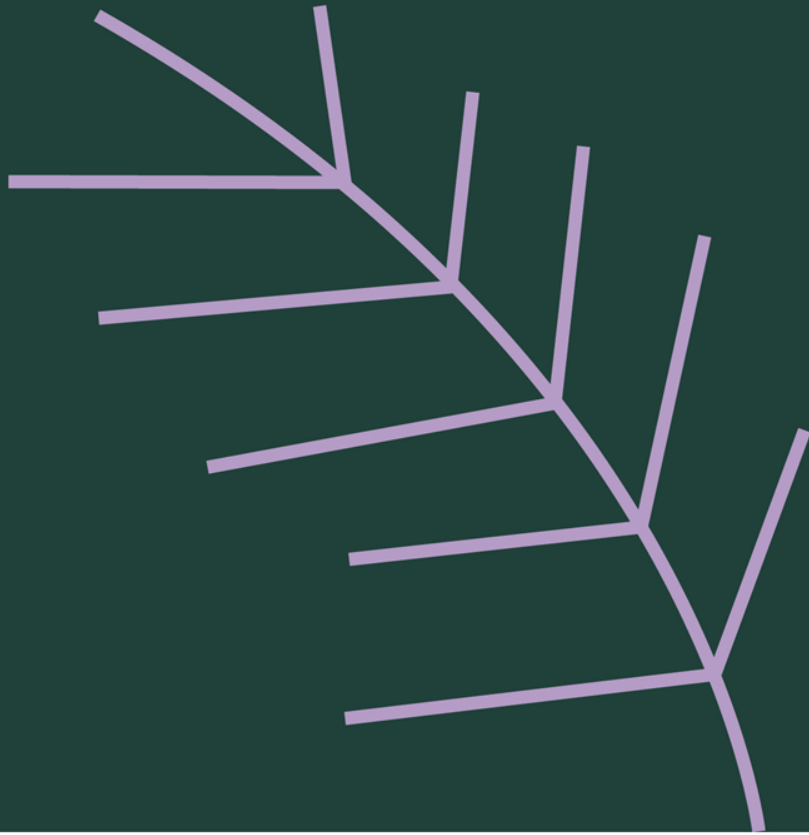
שיקום שריפה 2005







תודה רבה



תודה רבה

